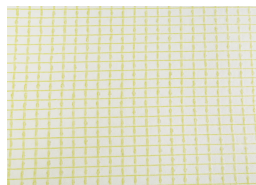


## FICHE TECHNIQUE

### Trame de découplage Kiesel

#### Trame de découplage Kiesel



- domaine d'emploi universel
- mise en œuvre aisée
- résistant aux alcalis
- faible épaisseur (1 mm)
- intérieur/extérieur\*

## DÉFINITION

La **trame de découplage Kiesel** est un produit en rouleau, composé de deux feuilles de polyester renforcées en leur milieu par une trame de verre. Son but est d'absorber et de réduire les raideurs présentes entre deux revêtements.

Idéal pour la pose de céramiques ou de pierres naturelles sur planchers béton jeune, planchers collaborants, B.A.N ou autres supports frais. Egalement indiqué sur supports présentant des fissures de retrait, faïençage, sans toutefois de désaffleurement.

Dans le cas d'une utilisation en extérieur\*, la trame de découplage Kiesel doit être combinée au système d'imperméabilisation **Servoflex DMS 1K Plus SuperTec** ou **Servoflex DMS 1K rapide SuperTec**. Deux passes seront nécessaires et l'épaisseur finale après séchage (trame exclue) devra être de 2 mm au moins. Les **bandes étanches** et **platines** devront être mises en place comme indiqué dans la fiche technique des produits **Servoflex DMS 1K Plus SuperTec** et **Servoflex DMS 1K rapide SuperTec**. Il en résulte ainsi une imperméabilisation désolidarisée du support.

## PRÉPARATION DES SUPPORTS

Ils devront de manière générale être sains, secs et propres.

- En intérieur, les supports devront impérativement être traités suivant leur porosité à l'**Okatmos® UG 30** dilué 1/1 ou non. Les défauts de planéité seront rattrapés au préalable à l'aide des produits de préparation de sols **Servofix**, **Servoplan** et **Servocret**).

- **En extérieur\***, les supports devront bénéficier d'une forme de pente suffisante suivant l'ouvrage, et présenter un aspect de surface lisse. Pour cela utiliser les produits **Servoplan** et **Servocret**.

## MISE EN ŒUVRE

Sur un support finalisé (préparation et primairisation), appliquer au peigne de 3/3/3 ou 4/4/4 le mortier-colle **Servoflex K rapide SuperTec**, maroufler de suite les lés (en évitant les bulles d'air), coupés (cutter ou ciseaux) au préalable aux dimensions de la pièce. Pose bord à bord conseillée (pas de superposition des lés), sauf dans le cas d'une pose en extérieur sous le **Servoflex DMS 1K Plus SuperTec** ou **Servoflex DMS 1K rapide SuperTec**. Les produits de collage des différents revêtements seront adaptés selon les types de revêtements (grès cérame, pierres naturelles, etc.). Le format minimum des céramiques sera de 100 cm<sup>2</sup> (10 x 10), leur épaisseur de manière générale devra être de 8 mm au moins. Les pierres naturelles devront avoir 15 mm au moins et présenter des valeurs de compression suffisantes (1500 N au moins).

**Remarque :** les délais de séchage dépendront de la nature des supports, des revêtements et des températures de mise en œuvre.

## DONNÉES TECHNIQUES

Couleur	de dominante blanche, armature de couleur jaune
Domaine d'emploi	intérieur/extérieur*
Format	rouleau de 25 m <sup>2</sup> , (25 ml x 1,00 m)
Masse surfacique	environ 200 g/m <sup>2</sup>
Résistance à la fissuration	468 N (selon DIN 53 457)
Classement au feu	B2
Chauffage au sol	adapté
Stockage	à la verticale, au sec

\* En liaison sous le **Servoflex DMS 1K Plus SuperTec** et **Servoflex DMS 1K rapide SuperTec**.

## CONSOMMATION

1 m/m<sup>2</sup>

**CONDITIONNEMENT/PALETTISATION**

Définition	Numéro d'article	EAN
Rouleau de 25 ml x 1,00 m = 25 m <sup>2</sup>	60073	4015705600734

Les indications contenues dans cette fiche technique sont basées sur les expériences faites et ne sont fournies qu'à titre de consignes générales. Nous déclinons toute responsabilité quant au résultat des travaux car nous n'avons aucune influence sur une mise en œuvre et sur les conditions de pose adéquates. Il est recommandé d'effectuer des essais pratiques avant chaque utilisation.

Situation: 07.03.2014/ma-lo